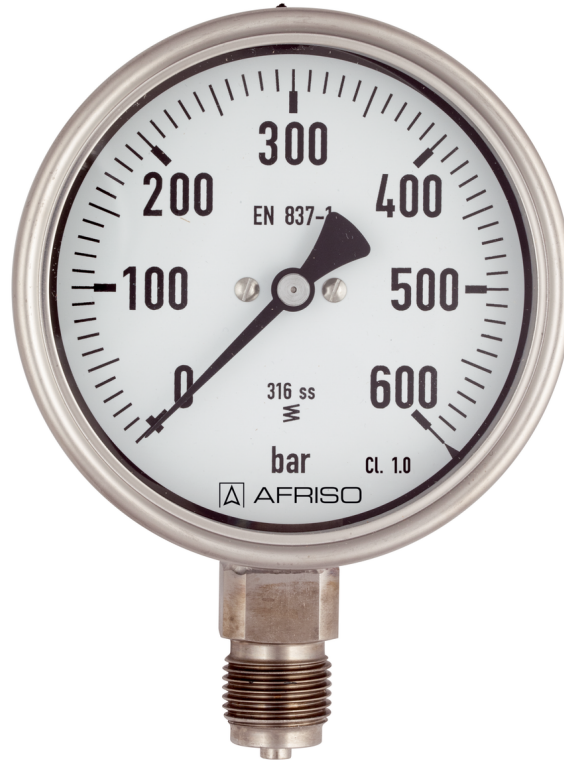




Lyth-Instrument Oy



HAPONKESTÄVÄ VANKKARAKENTEINEN BOURDON-KAARELLINEN PAINEMITTARI

Syövyttävien kaasumaisten ja nestemäisten väliaineiden mittaamiseen, jotka eivät ole korkea viskoosisia tai helposti kiteytyviä. Sopii syövyttäviin ympäristöihin.





Haponkestävä vankkarakenteinen Bourdon-kaarellinen painemittari

Mittarirakenne DIN EN 837-1 mukaan

Tyyppi	06302	06312	10402	10412	16402
Nimelliskoko	63		100		160
Tarkkuusluokka	1,6 (EN 837-1/6)		1,0 (EN 837-1/6)		
Käyttöalue	Tasainen kuormitus	3/4 x asteikon päätearvo		asteikon päätearvo	
	Vaihteleva kuormitus	2/3 x asteikon päätearvo		0,9 x asteikon päätearvo	
	Maksimikuormitus	asteikon päätearvo		1,3 x asteikon päätearvo	
Käyttölämpötila	Prosessiaine:	T _{max} =		+200°C	
	Ympäristö:	T _{min} =		-20°C	
		T _{max} =		+60°C	
Suojausaste	≤25 bar IP54, >25 bar IP 65 (EN 60529)				
Yhteen sijainti	alhaalla	takana	alhaalla	takana	alhaalla
Liitännäkierre	G1/4		G1/2		
Paineliitäntä	Ruostumaton teräs AISI 316L				
Mittauselin	Bourdon kaari, ruostumaton teräs AISI 316 Ti/316L				
	≤60 bar C-jousella				
	>60 bar kierrejousella				
Mittauskoneisto	Ruostumaton teräs				
Asteikkolevy	Alumiinia, valkoinen, asteikko musta				
Osoitin	Alumiinia, musta				
Kotelo	Ruostumaton teräs AISI 304				
Mittarilasi	Monikerrosturvalasi				

Tuotekoodi	Tyyppi	Halk.	Paine-alue	Liitäntä	Materiaali
06302-BA	302	63	-1...0 bar	G1/4 Alta	RST/HST
06302-BH	302	63	0...1 bar	G1/4 Alta	RST/HST
06302-BJ	302	63	0...2,5 bar	G1/4 Alta	RST/HST
06302-BK	302	63	0...4 bar	G1/4 Alta	RST/HST
06302-BL	302	63	0...6 bar	G1/4 Alta	RST/HST
06302-BM	302	63	0...10 bar	G1/4 Alta	RST/HST
06302-BN	302	63	0...16 bar	G1/4 Alta	RST/HST
06302-BO	302	63	0...25 bar	G1/4 Alta	RST/HST
06302-BP	302	63	0...40 bar	G1/4 Alta	RST/HST
06302-BQ	302	63	0...60 bar	G1/4 Alta	RST/HST
06302-BR	302	63	0...100 bar	G1/4 Alta	RST/HST
06302-BS	302	63	0...160 bar	G1/4 Alta	RST/HST
06302-BT	302	63	0...250 bar	G1/4 Alta	RST/HST
06302-BV	302	63	0...400 bar	G1/4 Alta	RST/HST
06302-BX	302	63	0...600 bar	G1/4 Alta	RST/HST
06302-BY	302	63	0...1000 bar	G1/4 Alta	RST/HST





Tuotekoodi	Tyyppi	Halk.	Paine-alue	Liitäntä	Materiaali
06312-BA	312	63	-1...0 bar	G1/4 Takaa	RST/HST
06312-BH	312	63	0...1 bar	G1/4 Takaa	RST/HST
06312-BJ	312	63	0...2,5 bar	G1/4 Takaa	RST/HST
06312-BK	312	63	0...4 bar	G1/4 Takaa	RST/HST
06312-BL	312	63	0...6 bar	G1/4 Takaa	RST/HST
06312-BM	312	63	0...10 bar	G1/4 Takaa	RST/HST
06312-BN	312	63	0...16 bar	G1/4 Takaa	RST/HST
06312-BO	312	63	0...25 bar	G1/4 Takaa	RST/HST
06312-BP	312	63	0...40 bar	G1/4 Takaa	RST/HST
06312-BQ	312	63	0...60 bar	G1/4 Takaa	RST/HST
06312-BR	312	63	0...100 bar	G1/4 Takaa	RST/HST
06312-BS	312	63	0...160 bar	G1/4 Takaa	RST/HST
06312-BT	312	63	0...250 bar	G1/4 Takaa	RST/HST
06312-BV	312	63	0...400 bar	G1/4 Takaa	RST/HST
06312-BX	312	63	0...600 bar	G1/4 Takaa	RST/HST
06312-BY	312	63	0...1000 bar	G1/4 Takaa	RST/HST



Tuotekoodi	Tyyppi	Halk.	Paine-alue	Liitäntä	Materiaali
10402-BA	402	100	-1...0 bar	G1/2 Alta	RST/HST
10402-BB	402	100	-1...1,5 bar	G1/2 Alta	RST/HST
10402-BC	402	100	-1...3 bar	G1/2 Alta	RST/HST
10402-BD	402	100	-1...5 bar	G1/2 Alta	RST/HST
10402-BE	402	100	-1...9 bar	G1/2 Alta	RST/HST
10402-BF	402	100	-1...15 bar	G1/2 Alta	RST/HST
10402-BG	402	100	0...0,6 bar	G1/2 Alta	RST/HST
10402-BH	402	100	0...1 bar	G1/2 Alta	RST/HST
10402-BI	402	100	0...1,6 bar	G1/2 Alta	RST/HST
10402-BJ	402	100	0...2,5 bar	G1/2 Alta	RST/HST
10402-BK	402	100	0...4 bar	G1/2 Alta	RST/HST
10402-BL	402	100	0...6 bar	G1/2 Alta	RST/HST
10402-BM	402	100	0...10 bar	G1/2 Alta	RST/HST
10402-BN	402	100	0...16 bar	G1/2 Alta	RST/HST
10402-BO	402	100	0...25 bar	G1/2 Alta	RST/HST
10402-BP	402	100	0...40 bar	G1/2 Alta	RST/HST
10402-BQ	402	100	0...60 bar	G1/2 Alta	RST/HST
10402-BR	402	100	0...100 bar	G1/2 Alta	RST/HST
10402-BS	402	100	0...160 bar	G1/2 Alta	RST/HST
10402-BT	402	100	0...250 bar	G1/2 Alta	RST/HST
10402-BU	402	100	0...315 bar	G1/2 Alta	RST/HST
10402-BV	402	100	0...400 bar	G1/2 Alta	RST/HST
10402-BX	402	100	0...600 bar	G1/2 Alta	RST/HST
10402-BY	402	100	0...1000 bar	G1/2 Alta	RST/HST





Tuotekoodi	Tyyppi	Halk.	Paine-alue	Liitäntä	Materiaali
10412-BA	412	100	-1...0 bar	G1/2 Takaa	RST/HST
10412-BB	412	100	-1...1,5 bar	G1/2 Takaa	RST/HST
10412-BC	412	100	-1...3 bar	G1/2 Takaa	RST/HST
10412-BD	412	100	-1...5 bar	G1/2 Takaa	RST/HST
10412-BE	412	100	-1...9 bar	G1/2 Takaa	RST/HST
10412-BF	412	100	-1...15 bar	G1/2 Takaa	RST/HST
10412-BH	412	100	0...1 bar	G1/2 Takaa	RST/HST
10412-BJ	412	100	0...2,5 bar	G1/2 Takaa	RST/HST
10412-BK	412	100	0...4 bar	G1/2 Takaa	RST/HST
10412-BL	412	100	0...6 bar	G1/2 Takaa	RST/HST
10412-BM	412	100	0...10 bar	G1/2 Takaa	RST/HST
10412-BN	412	100	0...16 bar	G1/2 Takaa	RST/HST
10412-BO	412	100	0...25 bar	G1/2 Takaa	RST/HST
10412-BP	412	100	0...40 bar	G1/2 Takaa	RST/HST
10412-BQ	412	100	0...60 bar	G1/2 Takaa	RST/HST
10412-BR	412	100	0...100 bar	G1/2 Takaa	RST/HST
10412-BS	412	100	0...160 bar	G1/2 Takaa	RST/HST
10412-BT	412	100	0...250 bar	G1/2 Takaa	RST/HST
10412-BV	412	100	0...400 bar	G1/2 Takaa	RST/HST
10412-BX	412	100	0...600 bar	G1/2 Takaa	RST/HST
10412-BY	412	100	0...1000 bar	G1/2 Takaa	RST/HST

Tuotekoodi	Tyyppi	Halk.	Paine-alue	Liitäntä	Materiaali
16402-BA	402	160	-1...0 bar	G1/2 Alta	RST/HST
16402-BC	402	160	-1...3 bar	G1/2 Alta	RST/HST
16402-BD	402	160	-1...5 bar	G1/2 Alta	RST/HST
16402-BE	402	160	-1...9 bar	G1/2 Alta	RST/HST
16402-BF	402	160	-1...15 bar	G1/2 Alta	RST/HST
16402-BH	402	160	0...1 bar	G1/2 Alta	RST/HST
16402-BK	402	160	0...4 bar	G1/2 Alta	RST/HST
16402-BL	402	160	0...6 bar	G1/2 Alta	RST/HST
16402-BM	402	160	0...10 bar	G1/2 Alta	RST/HST
16402-BN	402	160	0...16 bar	G1/2 Alta	RST/HST
16402-BO	402	160	0...25 bar	G1/2 Alta	RST/HST
16402-BP	402	160	0...40 bar	G1/2 Alta	RST/HST
16402-BQ	402	160	0...60 bar	G1/2 Alta	RST/HST
16402-BR	402	160	0...100 bar	G1/2 Alta	RST/HST
16402-BS	402	160	0...160 bar	G1/2 Alta	RST/HST
16402-BT	402	160	0...250 bar	G1/2 Alta	RST/HST
16402-BU	402	160	0...315 bar	G1/2 Alta	RST/HST
16402-BV	402	160	0...400 bar	G1/2 Alta	RST/HST
16402-BX	402	160	0...600 bar	G1/2 Alta	RST/HST
16402-BY	402	160	0...1000 bar	G1/2 Alta	RST/HST