



# KIERTEELLISET PAINEVÄLITTIMET

Sarja LK



Pienikokoiset LK-sarjan kierteelliset painevälittimet soveltuvat erityisesti pieniin putkistoihin sekä kohteisiin joissa mittauskalvon tulee sijoittua runkoputken tai säiliön sisäpinnan tasalle. Näin mittauskohteeseen ei muodostu "nousuputkia" joihin prosessiaine pääsisi paakkuuntumaan tai kiteytymään.

LK-sarjan välittimet soveltuvat erityisesti massaputkien painemittauksiin.

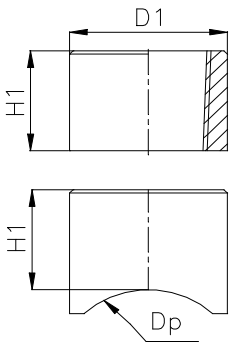
LK-välittimiä valmistetaan kolmea kokoa: Kartioulkokierteellä (DIN) KR 1", KR 1½", KR2"  
Suoralla ulkokierteellä (DIN) G 1", G 1½", G 2"  
NPT-kierteellä (ANSI) NPT 1", NPT 1½", NPT 2"

Rungon materiaali vakiona haponkestävä teräs AISI 316 ja kalvon AISI 316L

Halkaisijaltaan pienestä kalvosta johtuen emme suosittele 1" välitinkokoa käytettäväksi alle 2 bar painemittauksissa. Myös kapillaariputken käyttö on rajoitettua.

LK-välittimien prosessiliittimet (optiona): Hitsattava liitin suoralle alustalle  
Hitsattava liitin pyörityksellä (=satulaliitin)  
T-yhde hitsattavin päin (runkoputki pienempi kuin 1")

Hitsattava liitin suoralle alustalle



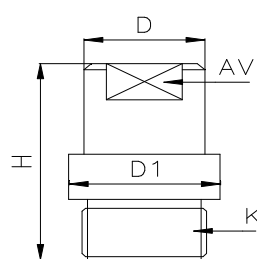
Suoralle alustalle hitsattavan liittimen mitat		
KR- ja NPT-kierteet	D1	H1
1"	45	25
1½"	65	25
2"	75	25
G-kierre		
1"	45	22
1½"	65	22
2"	75	22

Hitsattavan "satula" liittimen mitat		
Putken Ø	G-kierre	KR- ja NPT-kierteet
NS Dp	H1	H1
DN32 Ø42	24	25
DN40 Ø48	24	25
DN50 Ø60	24	25
DN65 Ø76	24	25
DN80 Ø89	24	25
DN100 Ø114	24	25

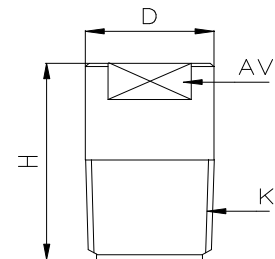
Hitsattava "satula"-liitin

Välittimien mitat					
Malli	Pros.kierre K	D mm	AV mm	H mm	Kalvon Ø mm
LK.K6	KR 1"	34	27	60	28
LK.K67	KR 1½"	48	41	60	42
LK.K66	KR 2"	60	50	60	54
LK.R6	G 1"	34	27	60	28
LK.R67	G 1½"	48	41	60	42
LK.R66	G 2"	60	50	60	54
LK.N6	NPT 1"	34	27	60	28
LK.N67	NPT 1½"	48	41	60	42
LK.N66	NPT 2"	60	50	60	54

Nimellispainee 250 bar



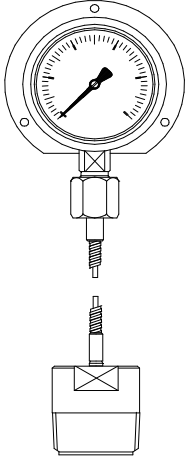
Suora ulkokierte



Kartio- ja NPT-kierteet



LK



LK-välitin kapillaarilla liitettynä takalaipalliseen painemittariin

<b>LK.</b> Välitin ulkokierteellä, kalvo yhteen päässä		
<b>Prosessikierre</b>		
<b>K_</b>	Kartio putkik. 6 = 1" 67 = 1 1/2" 66 = 2"	
<b>R_</b>	Lieriö putkik. 6 = 1" 67 = 1 1/2" 66 = 2"	
<b>N_</b>	NPT 6 = 1" 67 = 1 1/2" 66 = 2"	
<b>Mittausliitännät</b>		
<b>R_</b>	BSP 2=1/2" 3=3/8" 4=1/4" sisäk., 7=1/2" 8=3/8" 9=1/4" ulkok.	
<b>N_</b>	NPT 2=1/2" 4=1/4" sisäk., 7=1/2" 9=1/4" ulkok.	
<b>H</b>	Liitetty kapillaarilla mittauslaitteeseen	
<b>Kapillaarit</b>		
-	Ilman kapillaaria tai jäähdytyskaulaa.	
<b>S2/</b>	Kap. 3,00x1,00 <b>Kapillaarin pituus metreinä</b>	
<b>S1/</b>	Kap. 3,18x1,76 <b>Kapillaarin pituus metreinä</b>	
<b>JK50</b>	Jäähdytyskaula 50 mm	
<b>JK</b>	Jäähdytyskaula 120 mm	
	<b>Runko</b>	<b>Kalvo</b>
<b>000</b>	AISI 316	AISI 316L
<b>222</b>	Titan	Titan
<b>060</b>	AISI 316	DUPLEX (= SAF 2205)
<b>666</b>	DUPLEX	DUPLEX (= SAF 2205)
<b>050</b>	AISI 316	AISI 316L + PTFE pinnoitus
<b>Välitysnesteet</b>		
Katso erillinen välitysnesteitä koskeva esite.		

LK. K6 R2 - 000

- LK-välitin

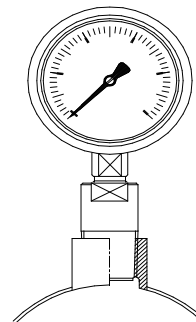
- Prosessiliitännät KR 1"

- Mittausliitännät G 1/2" sisäkierre

- Runko AISI 316

- Kalvo AISI 316L

- ks. erillinen esite



LK-välitin "satula"-yhteellä liitettynä painemittariin.



"Satula"  
viisteellä



Taso-  
alustalle



T-haara hitsattavin  
yhtein