



KIERTEELLISET PAINEVÄLITTIMET

Sarja LD



Kun painevälittimen prosessiliitäntältä edellytetään pieniä kierreyhteitä, on LD-sarjan painevälitin hyvä ratkaisu. LD-välittimet ovat rakenteeltaan kaksiosaisia. Mittauskalvo on kiinnitetty välitinrunгон yläosaan. Välitinrunгон ylä- ja alaosa liitetään toisiinsa kiristysrenkaiden ja -ruuvien avulla.

LD-välittimet voidaan liittää varsinaiseen mittalaitteeseen joko suoraan tai kapillaariputken välityksellä

LD-välittimen perusmallissa prosessiliitäntä on G $\frac{1}{2}$ " sisäkierre. Tilauksesta myös muut kierrekoot ovat mahdollisia. LD-välittimet soveltuvat erityisesti nesteiden ja kaasujen painemittauksiin. Emme suosittele välitinmallia käytettäväksi tukkivien ja kiteytyvien massojen mittauksiin.

Välitinrunгон ja kostuvien osien vakiomateriaali on haponkestävä teräs AISI 316.

Vaihtoehtona kalvomateriaalille on Hastel -C; Tantaali ja AISI 316L tai Teflon-kalvopinnoitus.



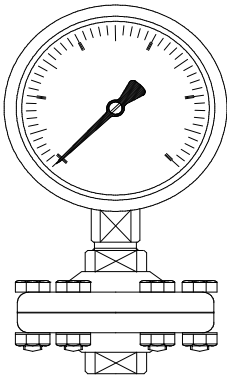
LD-välitin PN 25...PN 40

LD-välitin PN 100....PN 400

Nimellis-paine PN	Välittimen halkaisija D	Rakenne korkeus H	Ruuvit kpl x ruuvi
25	87	56	8xM8x30
40	87	56	8xM8x30
100	90	56	8xM8x40
250	110	56	8xM12x50
400	120	56	8xM12x70
600	110	79	6xM16x60

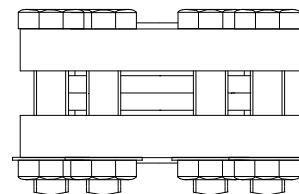


LD



LD-välitin liitettynä painemittariin

LD.	2-Osainen painevälitin			
	Prosessiliitäntä			
R_	BSP 2=1/2" 3=3/8" 4=1/4" SISAKIERRE , 7=1/2" 8=3/8" 9=1/4" ULKOKIERRE			
K_	BSPT 2=1/2" 3=3/8" 4=1/4" SISAKIERRE , 7=1/2" 8=3/8" 9=1/4" ULKOKIERRE			
N_	NPT 2=1/2" 3=3/8" 4=1/4" SISAKIERRE , 7=1/2" 8=3/8" 9=1/4" ULKOKIERRE			
15100	DN15 PN100 laippa			
1540	DN15 PN40 laippa			
2540	DN25 PN40 laippa			
	Paineluokka ja kiinnitysrenkas			
25	25 - 40 bar Peltirenkas galvanoitu teräs			
100	100 bar AISI 316			
250	250 bar AISI 316			
400	400 bar AISI 316			
600	600 bar AISI 316			
	Mittausliitäntä			
R_	BSP 2=1/2" 3=3/8" 4=1/4" sisäkierre, 7=1/2" 8=3/8" 9=1/4" ulkokierre			
N_	NPT 2=1/2" 3=3/8" 4=1/4" sisäkierre, 7=1/2" 8=3/8" 9=1/4" ulkokierre			
H	Liitetty kapillaarilla (00 tai Mittalaitteen vaatima kierre)			
	Kapillaarit (Optio)			
-	Ilman kapillaaria, jäähdytyskaulaa.			
S2H/_	Kap. 3,00x1,00 Kapillaarin pituus metreinä			
S1H/_	Kap. 3,18x1,76 Kapillaarin pituus metreinä			
JK50	Jäähdytyskaula 50mm			
JK	Jäähdytyskaula 120mm			
	Runko	Kalvo	Alaosa	Kost.osat
000	AISI 316	AISI 316L	AISI 316	AISI 316
011	AISI 316	HAST C276	HAST C276	HAST C276
222	Titan	Titan	Titan	Titan
030	AISI 316	Tantal	AISI 316	AISI 316
060	AISI 316	DUPLEX	AISI 316	AISI 316
066	AISI 316	DUPLEX	DUPLEX	DUPLEX
050	AISI 316	AISI 316L + PTFE	AISI 316	AISI 316
0150	AISI 316	HAST C276 + PTFE	AISI 316	AISI 316
0350	AISI 316	TANTAL + PTFE	AISI 316	AISI 316
055	AISI 316	AISI 316L + PTFE	PTFE	PTFE
	Välitysneste			
	Katso välitysnesteitä koskeva erillinen esite			
LD.	R7	25	R2	000
- Kaksiosainen painevälitin				
- Prosessiliitäntä G1/2" ulkokierre				
- Paineluokka PN 25				
- Mittausliitäntä G1/2" sisäkierre				
- Välitinerunko AISI 316				
- Kalvo AISI 316L				
- Kostuvat osat AISI 316				
- ks. tieto välitysnesteitä koskevasta esitteestä				



LD-välitin / PN 400